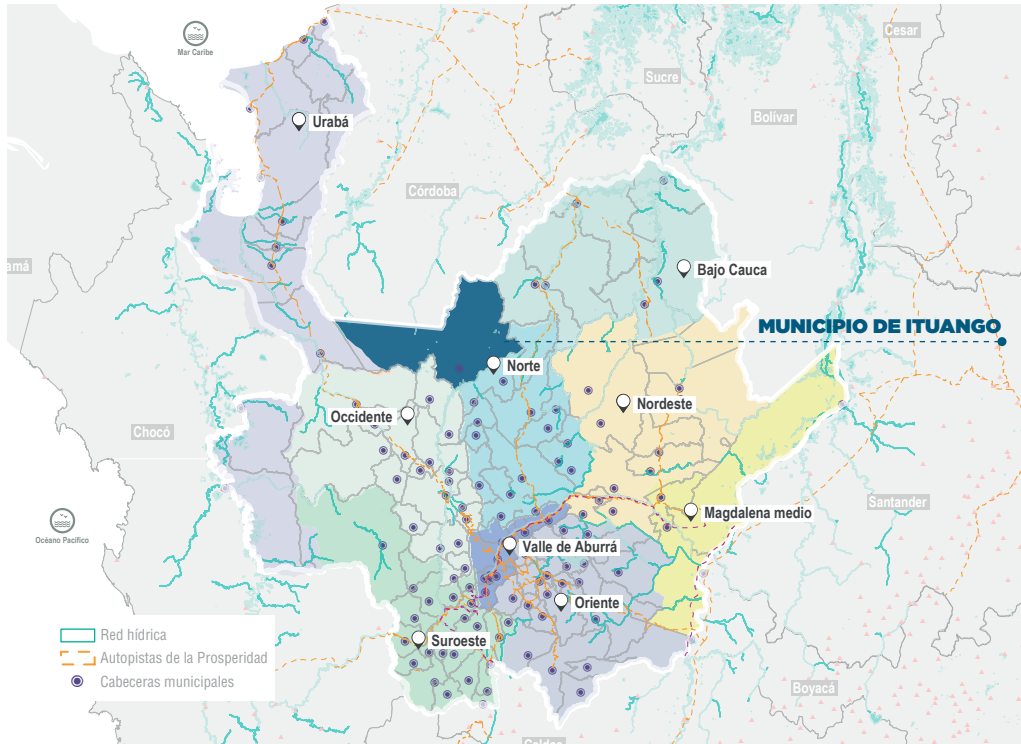


Estructura PBOT - Acuerdo 018 de 2000

MUNICIPIO: ITUANGO



DATOS GENERALES

HISTÓRICO
1844 - Año Fundación
1847 - Año Erección

EXTENSIÓN
2.375 Km² - Total
1,61 Km² - Extensión Urbana
2.373,39 Km² - Extensión Rural

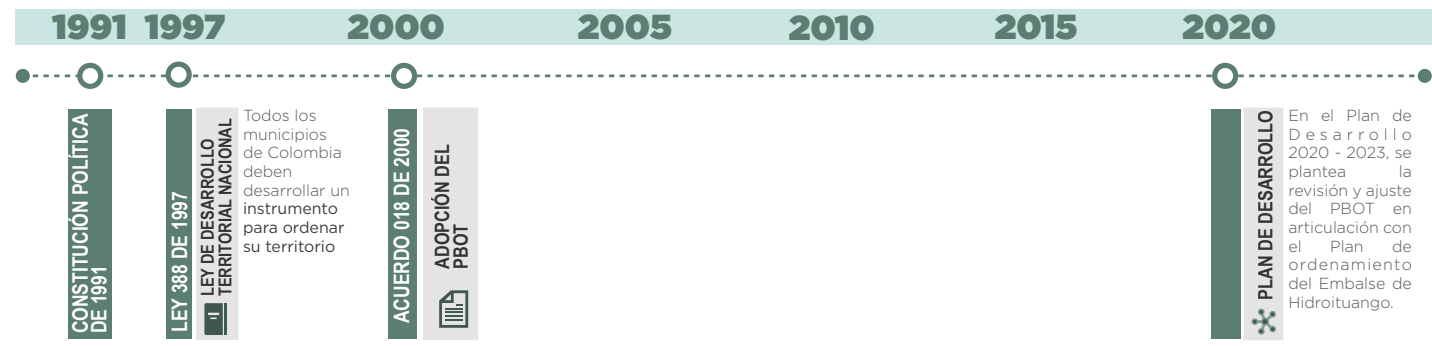
SUBREGIÓN
Norte

POBLACIÓN
(Proyección 2021)
28.220 - Total
8.120 - Urbano
20.100 - Rural

CAR
CORANTIOQUIA

PDET: SI
JAM: NO
ZOMAC: SI

HISTÓRICO DE ORDENAMIENTO TERRITORIAL



SISTEMA DE ORDENAMIENTO TERRITORIAL

